



Pianta delle Prouince di Romagna Ferrara e Bologna con tutti li Fiumi esistenti in esse fatta da Gio: Battista Corina Architetto et Ingegniero deputato sopra le bonificationi dall' Emi. S.S. Cardinali Primando D'Adda e Primarico Boyz barmi con il pensiero dal hydromo proposto per la generala diversione di tutti li suddi Fiumi nel Po di Primarico con unecanale sotto la Via Emilia dal fiume Lamone con una particolare nuova linea per la diversione di detto suo alla Ricavina nell' Idice da che ne segue anche la bonificatione in parte delle Valli et altri utili come nella Devitura a parte vi riferisce.

l'Autore ne Congressi alla presenza di tutti i contadini non esser fatta misura.

H. Acque nuovi di Sassi a destra di Primarico da quell'Alto circa 30 pertiche scende a sinistra e ripassano più facilmente a sinistra; e restava il corpo dell'acqua per ricavarla maggiore del Po di Primarico e delle Valli di Comacchio.

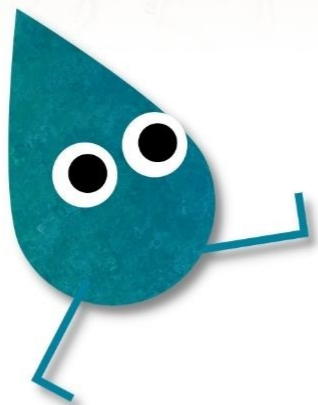
I. Ponte canale sopra il Canal Naviglio

**SPAZIO GOCCIA**

# ACQUA MANIFESTA

## Composizioni di paesaggio

**Chiamata per esplorazione collettiva di giovani cittadine e cittadini**



**Hai tra i 10 e i 15 anni?**

Iscriviti per fare parte del **gruppo di esplorazione creativa** che realizzerà manifesti dedicati all'Acqua e al suo Paesaggio, una geografia che diventa "mosaico di elementi" per creare opere artistiche come pagine di lettura del Paesaggio

**Curiosi?**

Partecipa al percorso di espressione artistica a cura di **Scilla Alberini**. Residenza artistica **SPAZIO GOCCIA**

**Quando**

il **venerdì pomeriggio** | dalle **ore 15.00 alle ore 18.00**  
**9, 16, 23, 30 maggio** | **6, 13, 20, 27 giugno**

**domenica 15 o 22 giugno** **ESCURSIONE** alla foce del Po in via di definizione  
 > **a settembre PRESENTAZIONE DEL PERCORSO** | **SPAZIO GOCCIA** in via di definizione

**iscrizione gratuita fino esaurimento dei posti disponibili**

info t. 0522 977612  
 biblioteca@fondazioneunpaese.org  
**Spazio Goccia** le forme dell'acqua  
 via Tomba 4 \ Luzzara RE